

A JOSCIL é uma empresa com quase 40 anos de mercado, tendo como valores:

- ✔ **COMPROMISSO,**
- ✔ **DETERMINAÇÃO,**
- ✔ **ÉTICA,**
- ✔ **HUMILDADE,**
- ✔ **PERSEVERANÇA,**
- ✔ **PROFISSIONALISMO,**
- ✔ **RESPEITO.**



JOSCIL®



A JOSCIL TEM UMA SOLUÇÃO COMPLETA, COM TODA LINHA DE PRODUTOS.

- **Aeração em Silos e Armazéns**
- **Balanças Rodoviárias**
- **Blindagem de Moega**
- **Captação de Partículas**
- **Coletores de Amostras**
- **Elevadores de Canecas**
- **Filtros de Manga**
- **Fitas Transportadoras**
- **Fornalhas**
- **Máquinas de Pré e Limpeza**
- **Moegas Metálicas**
- **Peças de Reposição**
- **Ponte Rolante e Pórticos**
- **Roscas Varredoras**
- **Secadores de Cereais para Grãos**
- **Secadores Rotativos para Impurezas**
- **Silos Elevados**
- **Silos Elevados Pulmão e Expedição**
- **Silos Fundo Plano**
- **Tombadores, Tombadores com Balança**
- **Transportadores de Correntes (Redlers)**
- **Transportadores Helicoidais (Roscas)**
- **Tulhas de Expedição**

ALTA TECNOLOGIA PARA OS MELHORES DA TERRA



ALTA TECNOLOGÍA PARA LOS MEJORES DE LA TIERRA

A marca Joscil engloba ampla linha de produtos para movimentação, transporte, limpeza, secagem e armazenagem de cereais. Esses equipamentos destinam-se aos mais diversos segmentos do mercado, como cooperativas, cerealistas e produtores em geral a nível de fazenda.

La marca Joscil engloba una amplia gama de productos para el movimiento, transporte, limpieza, secado y almacenamiento de cereales. Estos equipos se destinan a los más diversos segmentos del mercado, como cooperativas, cerealistas y productores en general a nivel de hacienda.



Coletores de Amostras

Colectores de Muestras



Modelo	Giro
Modelo	Vuelta
Fixo/Fijo	180°
Fixo/Fijo	300°
Movel/Móvil	180°
Movel/Móvil	300°

Opcionais: comando remoto com botoeira pendente ou rádio frequência.

Optativos: mando a distancia con botonera pendiente o radio frecuencia.

Blindagem para Moegas

Blindaje de la Tolva

- Com cilindros internos ou externos;
- Desenvolvido na dimensão da moega;
- Aplicada em moegas novas ou existentes;
- Com o opcional de captação de pó.



- Con cilindros internos o externos;
- Projectado en la dimensión de la tolva;
- Aplicada en tolvas nuevas o existentes;
- Con el opcional de captación de polvo.

Tombadores

Plataformas Volcadoras



Modelo	Capacidade	Caminhões
SDJS 9 E/S/M/B	33.000 KG	Caminhão Toco/Toco camión
SDJS 10 E/S/M/B	35.000 KG	Caminhão Truck/Camiones
SDJS 12 E/S/M/B	45.000 KG	Caminhão Bi-Truck/Camión Bi-truck
SDJS 13 E/S/M/B	50.000 KG	Caminhão Bi-Truck/Camión Bi-truck
SDJS 18 E/S/M/B	80.000 KG	Carreta/Carrito
SDJS 21 E/S/M/B	90.000 KG	Bi-Trem/rodotrem
SDJS 26 E/S/B	105.000 KG	Bi-Trem/rodotrem
SDJS 30 E/S	105.000 KG	Bi-Trem/rodotrem

- Balanças de pesagem homologadas pelo Inmetro;
- Tombadores enclausurados, sem necessidade de estrutura metálica;
- Blindagem para moega.

Elevadores de Canecas

Elevadores de Cangilones



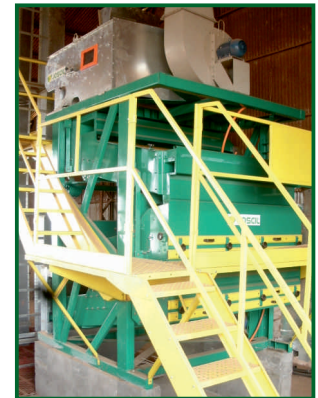
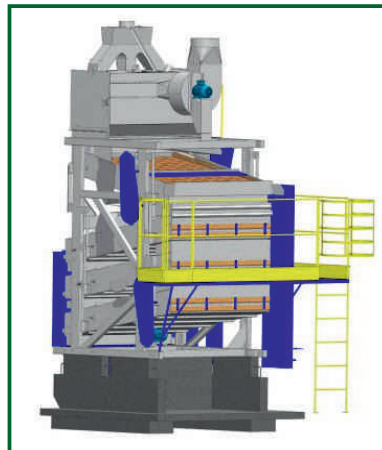
Modelo	Capacidade
DCJS-1	CC 20 t/h
	CC 30 t/h
	CC 40 t/h
	CC 50 t/h
	HF 60 t/h
DCJS-2	CC 60 t/h
	CC 80 t/h
	CC 100 t/h
	HF 120 t/h
DCJS-3	CC 120 t/h
	CC 160 t/h
	CC 200 t/h
	HF 240 t/h
DCJS-4	CC 200 t/h
	CC 240 t/h
	HF 300 t/h
DCJS-5	CC 300 t/h
	CC 350 t/h
	CC 400 t/h



Máquinas de Limpeza

Máquinas de Limpieza

Modelo	Capacidade
Modelo	Capacidad
MLJS 050	50 t/h
MLJS 130	130 t/h
MLJS 170	170 t/h



Máquinas de Limpeza Rotativa

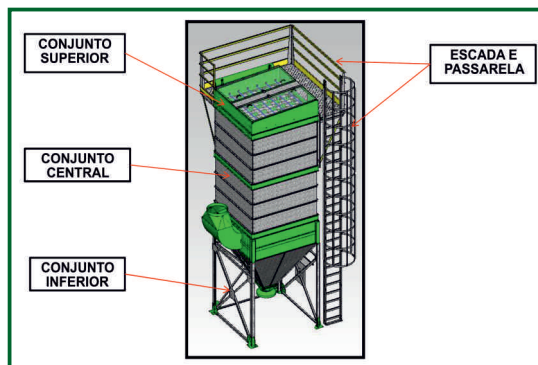
Máquinas de Limpieza Rotativa



Modelo	Capacidade
Modelo	Capacidad
MLJS 250	250 t/h
MLJS 350	350 t/h
MLJS 500	500 t/h

Filtros de Manga

Filtro de Manga



Modelo	Vazão m ³ /h
Modelo	Flujo m ³ /h
FMJS Pulse jet-49	13500



Secadores de Cereais

Secadoras de Granos



Metálico
Metálico



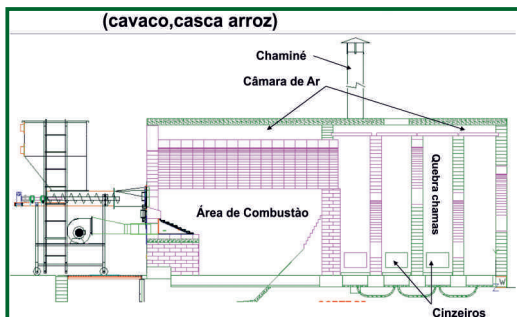
Concreto
Hormigón

Modelo Modelo	Capac. estática total Capac. estática total	Comp. da descarga pneumática Largo descarga pneumática
SE JS DM 20T	26,01	2,7 metros
SE JS DM 40T	39,86	3,6 metros
SE JS DM 60T	52,04	3,6 metros
SE JS DM 80T	65,73	3,6 metros
SE JS DM 90T	73,34	3,6 metros
SE JS DM 100T	92,31	5,4 metros
SE JS DM 120T	99,16	5,4 metros
SE JS DM 150T	117,42	5,4 metros
SE JS DM 180T	146,72	7,2 metros
SE JS DM 200T	161,94	7,2 metros
SE JS DM 230T	177,16	7,2 metros
SE JS DM 300T	230,43	9,0 metros

Fornalhas

Hornos

Modelo Modelo	Vazão m³/h Flujo m³/h	Kcal/h Kcal/h
FOJS13A	80.000	2.077.635
FOJS14A	110.000	2.704.380
FOJS23A	160.000	4.155.270
FOJS24A	225.000	5.408.760
FOJS25A	260.000	6.662.250
FOJS34A	315.000	8.113.140
FOJS44A	420.000	10.817.520
FOJS45A	5.500.000	13.324.500



Tulhas de Expedição

Tolvas de Expedição

Modelo	Dimensão
TEJS 40	4,0 x 4,0 m
TEJS 80	4,0 x 8,0 m
TEJS 120	4,0 x 12,0 m
TEJS 160	4,0 x 16,0 m
TEJS 200	4,0 x 20,0 m



Silos Elevados Pulmão

Funil Cônico 45°

Silos Elevados

Embudo Cônico 45°

Modelo Modelo	Diâmetro Diâmetro	Altura Telhado (m)	Altura Cilindro (m)	Altura Funil (m)	Altura Funil até piso (m)	Volume Total (m³) Volumen Total (m³)	Capacidade			
		Altura Techo (m)	Altura Cuerpo (m)	Altura Embudo (m)	Altura Embudo al Piso (m)		0,60 T/m³	Sacos 50kg	0,75 T/m³	Sacos 60kg
SPB 0301 45°	Ø 3,71	1,00	0,92	1,83	0,90	19,5	12,4	248	14,6	244
SPB 0302 45°	Ø 3,71	1,00	1,81	1,83	0,90	29,1	18,5	370	21,8	364
SPB 0303 45°	Ø 3,71	1,00	2,70	1,83	0,90	38,7	24,6	492	29,0	484
SPB 0304 45°	Ø 3,71	1,00	3,59	1,83	0,90	48,4	30,8	616	36,3	605
SPB 0305 45°	Ø 3,71	1,00	4,48	1,83	0,90	58,0	36,9	738	43,5	725
SPB 0306 45°	Ø 3,71	1,00	5,37	1,83	0,90	67,6	43,0	860	50,7	845
SPB 0401 45°	Ø 4,64	1,34	0,95	2,38	1,20	37,0	23,5	471	27,8	463
SPB 0402 45°	Ø 4,64	1,34	1,84	2,38	1,20	52,1	33,1	663	39,1	651
SPB 0403 45°	Ø 4,64	1,34	2,73	2,38	1,20	67,1	42,7	854	50,3	839
SPB 0404 45°	Ø 4,64	1,34	3,62	2,38	1,20	82,2	52,3	1046	61,7	1028
SPB 0405 45°	Ø 4,64	1,34	4,51	2,38	1,20	97,2	61,8	1236	72,9	1215
SPB 0406 45°	Ø 4,64	1,34	5,40	2,38	1,20	102,3	65,1	1301	76,7	1279
SPB 0407 45°	Ø 4,64	1,34	6,29	2,38	1,20	127,3	81,0	1619	95,5	1591
SPB 0408 45°	Ø 4,64	1,34	7,18	2,38	1,20	142,4	90,6	1811	106,8	1780
SPB 0501 45°	Ø 5,57	1,61	0,95	2,81	1,20	58,8	37,4	748	44,1	735
SPB 0502 45°	Ø 5,57	1,61	1,84	2,81	1,20	80,5	51,2	1024	60,4	1006
SPB 0503 45°	Ø 5,57	1,61	2,73	2,81	1,20	102,2	65,0	1300	76,7	1278
SPB 0504 45°	Ø 5,57	1,61	3,62	2,81	1,20	123,9	78,8	1576	92,9	1549
SPB 0505 45°	Ø 5,57	1,61	4,51	2,81	1,20	145,6	92,6	1852	109,2	1820
SPB 0506 45°	Ø 5,57	1,61	5,40	2,81	1,20	167,3	106,4	2128	125,5	2091
SPB 0507 45°	Ø 5,57	1,61	6,29	2,81	1,20	189,0	120,2	2404	141,8	2363
SPB 0508 45°	Ø 5,57	1,61	7,18	2,81	1,20	210,6	133,9	2679	158,0	2633
SPB 0509 45°	Ø 5,57	1,61	8,07	2,81	1,20	232,2	147,7	2954	174,2	2903
SPB 0704 45°	Ø 7,43	2,14	3,62	3,71	1,20	238,2	151,5	3030	178,7	2978
SPB 0705 45°	Ø 7,43	2,14	4,51	3,71	1,20	276,8	176,0	3521	207,6	3460
SPB 0706 45°	Ø 7,43	2,14	5,40	3,71	1,20	315,4	200,6	4012	236,6	3943
SPB 0707 45°	Ø 7,43	2,14	6,29	3,71	1,20	354,0	225,1	4503	265,5	4425
SPB 0708 45°	Ø 7,43	2,14	7,18	3,71	1,20	392,6	249,7	4994	294,5	4908
SPB 0709 45°	Ø 7,43	2,14	8,07	3,71	1,20	431,1	274,2	5484	323,3	5389
SPB 0710 45°	Ø 7,43	2,14	8,96	3,71	1,20	469,7	298,7	5975	352,3	5871
SPB 0711 45°	Ø 7,43	2,14	9,85	3,71	1,20	508,3	323,3	6466	381,2	6354
SPB 0712 45°	Ø 7,43	2,14	10,74	3,71	1,20	546,9	347,8	6957	410,2	6836
SPB 0907 45°	Ø 9,28	2,67	6,29	4,59	1,00	585,0	351,0	7020,0	438,8	7313
SPB 0908 45°	Ø 9,28	2,67	7,18	4,59	1,00	645,0	387,0	7740,0	483,8	8063
SPB 0909 45°	Ø 9,28	2,67	8,07	4,59	1,00	705,0	423,0	8640,0	528,8	8813
SPB 0910 45°	Ø 9,28	2,67	8,96	4,59	1,00	765,0	459,0	9180,0	573,8	9563
SPB 0911 45°	Ø 9,28	2,67	9,85	4,59	1,00	825,0	495,0	9900,0	618,8	10313
SPB 0912 45°	Ø 9,28	2,67	10,74	4,59	1,00	886,0	532,0	10630,0	664,5	11075
SPB 0913 45°	Ø 9,28	2,67	11,63	4,59	1,00	946,0	568,0	11350,0	709,5	11825
SPB 0914 45°	Ø 9,28	2,67	12,52	4,59	1,00	1006,0	604,0	12070,0	754,5	12575



Silos Elevados Pulmão

Funil Cônico 60°

Silos Elevados

Embudo Cônico 60°

Modelo Modelo	Diâmetro Diâmetro	Altura Telhado (m)	Altura Cilindro (m)	Altura Funil (m)	Altura Funil até piso (m)	Volume Total (m³) Volumen Total (m³)	Capacidade/
		Altura Techo (m)	Altura Cuerpo (m)	Altura Embudo (m)	Altura Embudo al Piso (m)		0,65 T/m³
SPB 0301 60°	Ø 3,71	1,00	0,92	2,90	0,50	24,3	15,8
SPB 0302 60°	Ø 3,71	1,00	1,81	2,90	0,50	33,9	22,0
SPB 0303 60°	Ø 3,71	1,00	2,70	2,90	0,50	43,5	28,3
SPB 0304 60°	Ø 3,71	1,00	3,59	2,90	0,50	53,2	34,6
SPB 0401 60°	Ø 4,64	1,34	0,95	3,76	0,90	44,3	28,8
SPB 0402 60°	Ø 4,64	1,34	1,84	3,76	0,90	59,4	38,6
SPB 0403 60°	Ø 4,64	1,34	2,73	3,76	0,90	74,4	48,4
SPB 0404 60°	Ø 4,64	1,34	3,62	3,76	0,90	89,5	58,2
SPB 0405 60°	Ø 4,64	1,34	4,51	3,76	0,90	104,5	67,9
SPB 0406 60°	Ø 4,64	1,34	5,40	3,76	0,90	119,5	77,7
SPB 0407 60°	Ø 4,64	1,34	6,29	3,76	0,90	134,6	87,5
SPB 0408 60°	Ø 4,64	1,34	7,18	3,76	0,90	149,6	97,2
SPB 0501 60°	Ø 5,57	1,61	0,95	4,51	1,10	71,5	46,5
SPB 0502 60°	Ø 5,57	1,61	1,84	4,51	1,10	93,2	60,6
SPB 0503 60°	Ø 5,57	1,61	2,73	4,51	1,10	114,9	74,7
SPB 0504 60°	Ø 5,57	1,61	3,62	4,51	1,10	136,6	88,8
SPB 0505 60°	Ø 5,57	1,61	4,51	4,51	1,10	158,3	102,9
SPB 0506 60°	Ø 5,57	1,61	5,40	4,51	1,10	179,9	116,9
SPB 0507 60°	Ø 5,57	1,61	6,29	4,51	1,10	201,6	131,0
SPB 0508 60°	Ø 5,57	1,61	7,18	4,51	1,10	223,3	145,1



ALTA TECNOLOGIA PARA OS MELHORES DA TERRA

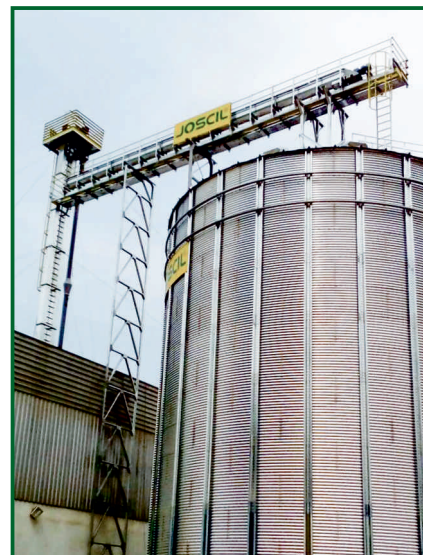
ALTA TECNOLOGÍA PARA LOS MEJORES DE LA TIERRA

Silos Fundo Plano

Silos Fundo Plano

Modelo	Diâmetro	Altura Cilindro (m)	Altura Total (m)	Volume Total (m³)	Capacidade/Capacidade
Modelo	Diâmetro	Altura Corpo (m)	Altura Total (m)	Volumen Total (m³)	0,75 t/m³ Sacos 60 kg
SAB 0404	Ø 4,64	3,62	4,96	67	53 888
SAB 0405	Ø 4,64	4,51	5,85	82	65 1087
SAB 0406	Ø 4,64	5,40	6,74	97	77 1285
SAB 0407	Ø 4,64	6,29	7,63	112	89 1484
SAB 0408	Ø 4,64	7,18	8,52	127	101 1683
SAB 0409	Ø 4,64	8,07	9,41	142	113 1882
SAB 0504	Ø 5,57	3,62	5,23	98	78 1299
SAB 0505	Ø 5,57	4,51	6,12	120	95 1590
SAB 0506	Ø 5,57	5,40	7,01	142	113 1882
SAB 0507	Ø 5,57	6,29	7,90	163	130 2160
SAB 0508	Ø 5,57	7,18	8,79	185	147 2451
SAB 0509	Ø 5,57	8,07	9,68	207	165 2743
SAB 0704	Ø 7,43	3,62	5,75	182	145 2412
SAB 0705	Ø 7,43	4,51	6,64	220	175 2915
SAB 0706	Ø 7,43	5,40	7,53	259	206 3432
SAB 0707	Ø 7,43	6,29	8,42	298	237 3949
SAB 0708	Ø 7,43	7,18	9,31	336	267 4452
SAB 0709	Ø 7,43	8,07	10,20	375	298 4969
SAB 0710	Ø 7,43	8,96	11,09	413	328 5472
SAB 0711	Ø 7,43	9,85	11,98	452	359 5989
SAB 0712	Ø 7,43	10,74	12,87	491	390 6506
SAB 0804	Ø 8,35	3,62	6,05	234	186 3101
SAB 0805	Ø 8,35	4,51	6,94	283	225 3750
SAB 0806	Ø 8,35	5,40	7,83	332	264 4399
SAB 0807	Ø 8,35	6,29	8,72	380	302 5035
SAB 0808	Ø 8,35	7,18	9,61	429	341 5684
SAB 0809	Ø 8,35	8,07	10,50	478	380 6334
SAB 0810	Ø 8,35	8,96	11,39	527	419 6983
SAB 0811	Ø 8,35	9,85	12,28	575	457 7619
SAB 0812	Ø 8,35	10,74	13,17	624	496 8268
SAB 0813	Ø 8,35	11,63	14,06	673	535 8917
SAB 0814	Ø 8,35	12,52	14,95	722	574 9567
SAB 1106	Ø 11,14	5,40	8,63	613	487 8122
SAB 1107	Ø 11,14	6,29	9,52	700	557 9275
SAB 1108	Ø 11,14	7,18	10,41	787	626 10428
SAB 1109	Ø 11,14	8,07	11,30	874	695 11581
SAB 1110	Ø 11,14	8,96	12,19	960	763 12720
SAB 1111	Ø 11,14	9,85	13,08	1047	832 13873
SAB 1112	Ø 11,14	10,74	13,97	1134	902 15026
SAB 1113	Ø 11,14	11,63	14,86	1221	971 16178
SAB 1114	Ø 11,14	12,52	15,75	1308	1040 17331
SAB 1115	Ø 11,14	13,41	16,64	1395	1109 18484
SAB 1116	Ø 11,14	14,30	17,53	1482	1178 19637
SAB 1117	Ø 11,14	15,19	18,42	1569	1247 20790
SAB 1118	Ø 11,14	16,08	19,31	1655	1316 21929
SAB 1306	Ø 13,00	5,40	9,12	856	681 11342
SAB 1307	Ø 13,00	6,29	10,01	974	774 12906
SAB 1308	Ø 13,00	7,18	10,90	1092	868 14469
SAB 1309	Ø 13,00	8,07	11,79	1211	963 16046
SAB 1310	Ø 13,00	8,96	12,68	1329	1057 17609
SAB 1311	Ø 13,00	9,85	13,57	1447	1150 19173
SAB 1312	Ø 13,00	10,74	14,46	1565	1244 20736
SAB 1313	Ø 13,00	11,63	15,35	1684	1339 22313
SAB 1314	Ø 13,00	12,52	16,24	1802	1433 23877
SAB 1315	Ø 13,00	13,41	17,13	1920	1526 25440
SAB 1316	Ø 13,00	14,30	18,02	2038	1620 27004
SAB 1317	Ø 13,00	15,19	18,91	2157	1715 28568
SAB 1318	Ø 13,00	16,08	19,80	2275	1809 30144
SAB 1406	Ø 14,85	5,40	9,65	1143	909 15145
SAB 1407	Ø 14,85	6,29	10,54	1297	1031 17185
SAB 1408	Ø 14,85	7,18	11,43	1451	1154 19226
SAB 1409	Ø 14,85	8,07	12,32	1606	1277 21280
SAB 1410	Ø 14,85	8,96	13,21	1760	1399 23320
SAB 1411	Ø 14,85	9,85	14,10	1915	1522 25374
SAB 1412	Ø 14,85	10,74	14,99	2069	1645 27414
SAB 1413	Ø 14,85	11,63	15,88	2223	1767 29455
SAB 1414	Ø 14,85	12,52	16,77	2378	1891 31509
SAB 1415	Ø 14,85	13,41	17,66	2532	2013 33549
SAB 1416	Ø 14,85	14,30	18,55	2686	2135 35590
SAB 1417	Ø 14,85	15,19	19,44	2841	2259 37643
SAB 1418	Ø 14,85	16,08	20,33	2995	2381 39684
SAB 1419	Ø 14,85	17,86	22,11	3303	2626 43765
SAB 1420	Ø 14,85	19,64	23,89	3611	2871 47846
SAB 1506	Ø 15,78	5,40	9,92	1307	1039 17318
SAB 1507	Ø 15,78	6,29	10,81	1482	1178 19637
SAB 1508	Ø 15,78	7,18	11,70	1656	1317 21942
SAB 1509	Ø 15,78	8,07	12,59	1830	1455 24248
SAB 1510	Ø 15,78	8,96	13,48	2004	1593 26553
SAB 1511	Ø 15,78	9,85	14,37	2178	1732 28859
SAB 1512	Ø 15,78	10,74	15,26	2353	1871 31177
SAB 1513	Ø 15,78	11,63	16,15	2527	2009 33483
SAB 1514	Ø 15,78	12,52	17,04	2701	2147 35788
SAB 1515	Ø 15,78	13,41	17,93	2876	2286 38107
SAB 1516	Ø 15,78	14,30	18,82	3050	2425 40413
SAB 1517	Ø 15,78	15,19	19,71	3224	2563 42718
SAB 1518	Ø 15,78	16,08	20,60	3399	2702 45037
SAB 1519	Ø 15,78	16,97	21,49	3573	2841 47342
SAB 1520	Ø 15,78	17,86	22,38	3747	2979 49648
SAB 1521	Ø 15,78	18,75	23,27	3921	3117 51953
SAB 1522	Ø 15,78	19,64	24,16	4096	3256 54272

Modelo	Diâmetro	Altura Cilindro (m)	Altura Total (m)	Volume Total (m³)	Capacidade/Capacidade
Modelo	Diâmetro	Altura Corpo (m)	Altura Total (m)	Volumen Total (m³)	0,75 t/m³ Sacos 60 kg
SAB 1808	Ø 18,56	7,18	12,50	2354	1871 31191
SAB 1809	Ø 18,56	8,07	13,39	2595	2063 34384
SAB 1810	Ø 18,56	8,96	14,28	2836	2255 37577
SAB 1811	Ø 18,56	9,85	15,17	3077	2446 40770
SAB 1812	Ø 18,56	10,74	16,06	3318	2638 43964
SAB 1813	Ø 18,56	11,63	16,95	3559	2829 47157
SAB 1814	Ø 18,56	12,52	17,84	3800	3021 50350
SAB 1815	Ø 18,56	13,41	18,73	4041	3213 53543
SAB 1816	Ø 18,56	14,30	19,62	4282	3404 56737
SAB 1817	Ø 18,56	15,19	20,51	4523	3596 59930
SAB 1818	Ø 18,56	16,08	21,40	4765	3788 63136
SAB 1819	Ø 18,56	16,97	22,29	5006	3980 66330
SAB 1820	Ø 18,56	17,86	23,18	5247	4171 69523
SAB 1821	Ø 18,56	18,75	24,07	5488	4363 72716
SAB 1822	Ø 18,56	19,64	24,96	5729	4555 75909
SAB 2208	Ø 22,08	7,18	13,56	3518	2797 46614
SAB 2209	Ø 22,08	8,07	14,45	3865	3073 51211
SAB 2210	Ø 22,08	8,96	15,34	4212	3349 55809
SAB 2211	Ø 22,08	9,85	16,23	4560	3625 60402
SAB 2212	Ø 22,08	10,74	17,12	4907	3901 65018
SAB 2213	Ø 22,08	11,63	18,01	5255	4178 69629
SAB 2214	Ø 22,08	12,52	18,90	5602	4454 74227
SAB 2215	Ø 22,08	13,41	19,79	5950	4730 78838
SAB 2216	Ø 22,08	14,30	20,68	6297	5006 83435
SAB 2217	Ø 22,08	15,19	21,57	6645	5283 88046
SAB 2218	Ø 22,08	16,08	22,46	6992	5559 92644
SAB 2219	Ø 22,08	16,97	23,35	7340	5835 97255
SAB 2220	Ø 22,08	17,86	24,24	7687	6111 101853
SAB 2221	Ø 22,08	18,75	25,13	8035	6388 106464
SAB 2222	Ø 22,08	19,64	26,02	8382	6664 111062
SAB 2708	Ø 27,85	7,18	15,17	5784	4599 76644
SAB 2709	Ø 27,85	8,07	16,06	6327	5030 83836
SAB 2710	Ø 27,85	8,96	16,95	6870	5462 91026
SAB 2711	Ø 27,85	9,85	17,84	7413	5893 98220
SAB 2712	Ø 27,85	10,74	18,73	7956	6325 105412
SAB 2713	Ø 27,85	11,63	19,62	8498	6756 112604
SAB 2714	Ø 27,85	12,52	20,51	9041	7188 119796
SAB 2715	Ø 27,85	13,41	21,4	9584	7619 126988
SAB 2716	Ø 27,85	14,3	22,29	10127	8051 134180
SAB 2717	Ø 27,85	15,19	23,18	10670	8482 141371
SAB 2718	Ø 27,85	16,08	24,07	11212	8914 148563
SAB 2719	Ø 27,85	16,97	24,96	11755	9345 155755
SAB 2720	Ø 27,85	17,86	25,85	12298	9777 162947
SAB 2721	Ø 27,85	18,75	26,74	12841	10208 170139
SAB 2722	Ø 27,85	19,64	27,63	13383	10640 177331
SAB 3208	Ø 32,48	7,18	18,56	8188	6510 108492
SAB 3209	Ø 32,48	8,07	17,45	8926	7096 118266
SAB 3210	Ø 32,48	8,96	18,34	9663	7682 128041
SAB 3211	Ø 32,48	9,85	19,23	10401	8269 137815
SAB 3212	Ø 32,48	10,74	20,12	11139	8855 147590
SAB 3213	Ø 32,48	11,63	21,01	11877	9442 157364
SAB 3214	Ø 32,48	12,52	21,9	12614	10028 167138
SAB 3215	Ø 32,48	13,41	22,79	13352	10615 176913
SAB 3216	Ø 32,48	14,3	23,68	14090	11201 186687
SAB 3217	Ø 32,48	15,19	24,57	14827	11788 196462
SAB 3218	Ø 32,48	16,08	25,46	15565	12374 206236
SAB 3219	Ø 32,48	16,97	26,35	16303	12961 216010
SAB 3220	Ø 32,48	17,86	27,24	17040	13547 225785
SAB 3221	Ø 32,48	18,75	28,13	17778	14133 235559
SAB 3222	Ø 32,48	19,64	29,02	18516	14720 245337



Fitas Transportadoras

Cintas Transportadoras



Modelo	Capacidade
DTJS-16	60 t/h
DTJS-20	120 t/h
DTJS-24	200 t/h
DTJS-27	240 t/h
DTJS-30	300 t/h
DTJS-30	400 t/h
DTJS-36	500 t/h
DTJS-42	600 t/h

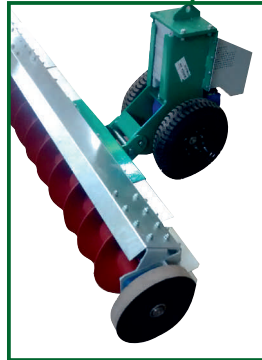


Rosca Varredoras

Roscas Barredoras

Silo	Comp. da rosca
Silo	Largo de la rosca
Ø 5,57	2,50 metros
Ø 7,43	3,40 metros
Ø 8,35	3,90 metros
Ø 11,14	5,30 metros
Ø 13,00	6,20 metros
Ø 14,85	7,20 metros
Ø 15,78	7,60 metros
Ø 18,58	8,90 metros
Ø 22,08	10,80 metros
Ø 27,85	13,80 metros
Ø 32,48	15,80 metros

Opcional tractor para
avanzo automático
*Optativo tractor de
 avance automático*



Transportadores Helicoidais

Transportadores Helicoidales

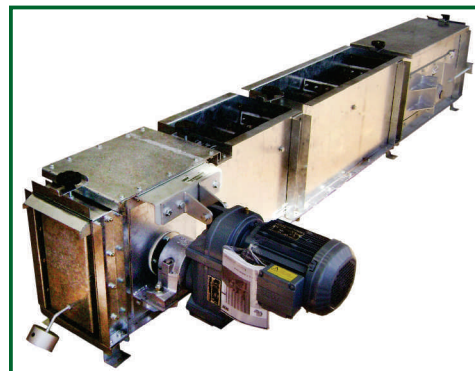


Modelo	Capacidade
Modelo	Capacidade
THJS-160	12 t/h
THJS-200	20 t/h
THJS-250	40 t/h
THJS-300	60 t/h
THJS-350	80 t/h
THJS-400	120 t/h

Transportadores de Corrente

Transportadores de Cadena

Modelo	Capacidade
Modelo	Capacidade
TCJS-160	60 t/h
TCJS-200	80 t/h
TCJS-250	120 t/h
TCJS-280	150 t/h
TCJS-315	200 t/h
TCJS-420	300 t/h



Captação de Partículas para Secadores de Cereais Separadores de Polvo para Secadoras de Granos

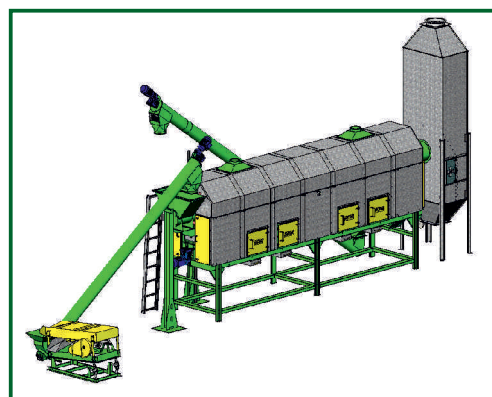


Secador Rotativo

Secadero Rotativo



Modelo	Capacidade	Humidade
Modelo	Capacidade	Humedad
SR-950	3 à 4 m ³ /h	18-26%



Balança Rodoviária

Balanzas Rodoviarias



Modelo	Capacidade	Dimensão
Modelo	Capacidade	Dimensión
LB 0930	30 t	9,0x3,2
LB 1880	80 t	18,0x3,2
LB 1980	80 t	19,0x3,2
LB 2180	80/100 t	21,0x3,2
BPR 10.000	120 t	25,0x3,2
BPR 10.000	120/160 t	36,0x3,2
BPR 10.000	120/160 t	42,0x3,2
BPR 10.000	160/200 t	63,0x3,2



Pontes Rolantes / Pórtico Rolante

Puentes Grúa / Grúa Pórticos



ALTA TECNOLOGIA PARA OS MELHORES DA TERRA

ALTA TECNOLOGÍA PARA LOS MEJORES DE LA TIERRA



JOSCIL EQUIPAMENTOS PARA CEREAIS LTDA.
 Rua Herbert Schmidt, 29 - Centro
 98.290.000 - CONDOR - RS - Brasil



JOSCIL EQUIPAMENTOS INDUSTRIAIS LTDA.
 BR 158 - Km 138
 98.290.000 - CONDOR - RS - Brasil



APL METALMECÂNICO
 PÓS-COLHEITA
 PANAMBI E CONDOR
 RS, BRASIL



MATRIZ
 Rua Herbert Schmidt, 29 - Centro
 (55) 3379-0600
 comercial@joscil.com
 98.290.000
 CONDOR - RS

EQUIPAMENTOS DE FABRICAÇÃO JOSCIL

- ▶ Aeração em Silos e Armazéns
- ▶ Balanças Rodoviárias
- ▶ Blindagem de Moega
- ▶ Captação de Partículas
- ▶ Coletores de Amostras
- ▶ Elevadores de Canecas
- ▶ Filtros de Manga
- ▶ Fitas Transportadoras
- ▶ Fornalhas
- ▶ Máquinas de Pré e Limpeza
- ▶ Moegas Metálicas
- ▶ Peças de Reposição
- ▶ Ponte Rolante e Pórticos
- ▶ Roscas Varredoras
- ▶ Secadores de Cereais para Grãos
- ▶ Secadores Rotativos para Impurezas
- ▶ Silos Elevados
- ▶ Silos Elevados Pulmão e Expedição
- ▶ Silos Fundo Plano
- ▶ Tombadores
- ▶ Transportadores de Correntes (Redlers)
- ▶ Transportadores Helicoidais (Roscas)
- ▶ Tulhas de Expedição

Representante

03/2018

EMGEFAPAN

www.joscil.com

Canalizações



Alta tecnologia para os melhores da terra.

Alta tecnología para los mejores de la tierra

A Joscil
está localizada
em Condor,
município da região
Noroeste do estado do
Rio Grande do Sul,
Brasil.

La empresa Joscil
está ubicada
en Condor, municipio
de la región noroeste
del estado de
Rio Grande do Sul,
Brasil

APL METALMECÂNICO
PÓS-COLHEITA
PANAMBI E CONDOR
RS - BRASIL

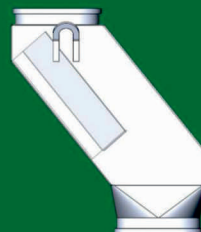


www.joscil.com.br

Fabricadas em chapas metálicas, as **CANALIZAÇÕES JOSCIL**, oferecem eficiência operacional, resistência e durabilidade para as conexões em instalações e equipamentos de movimentação de cereais. Para os fluxos de alta capacidade e/ou materiais mais abrasivos, temos a opção de fabricar as canalizações com material SAE 1045 ou com revestimento em UHMW nas regiões de desgastes.

Amortecedores Amortiguadores

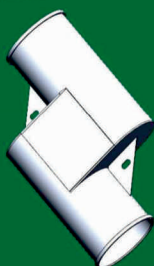
Amortecedor de linha autolimpante
Amortiguador de linea autolimpieza



Amortecedor balão autolimpante
Amortiguador globo autolimpieza



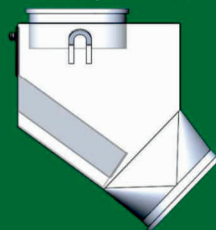
Amortecedor de linha tubular
Amortiguador de linea tubular



Amortecedor final
Amortiguador final



Amortecedor autolimpante saída 45°
Amortiguador autolimpieza 45°



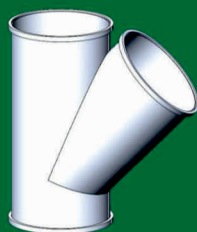
Amortecedor autolimpante saída 90°
Amortiguador autolimpieza 90°



Entradas duplas/triplas

Accesos dobles/triplas

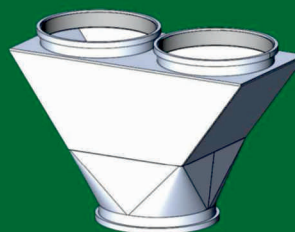
Entrada dupla Y 45°
Acceso doble Y 45°



Entrada dupla Y 90°
Acceso doble Y 90°



Entrada dupla
Acceso doble



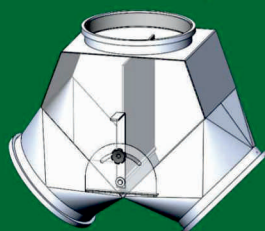
Entrada tripla
Acceso triplo



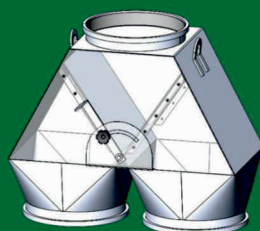
Divisores de fluxo

Divisores de flujo

Divisor de fluxo 90°
Divisor de flujo 90°

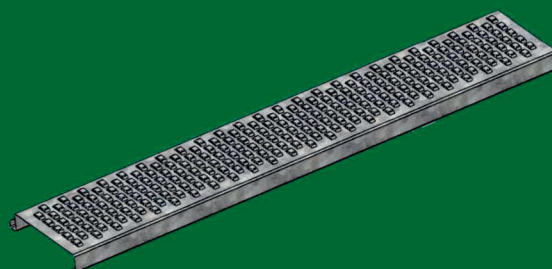


Divisor de fluxo 180°
Divisor de flujo 180°



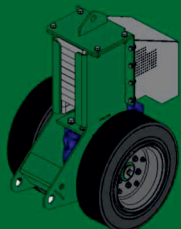
Chapa de aeração

Placa de aeración



Trator de avanço rosca varredora

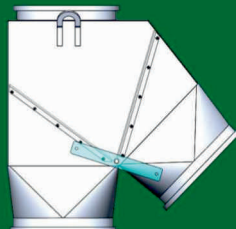
*Tractor de avance
rosca barreadoras*



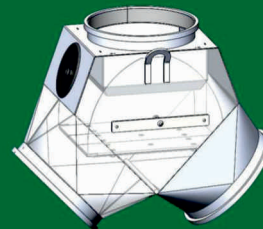
Pendulares

Pendular

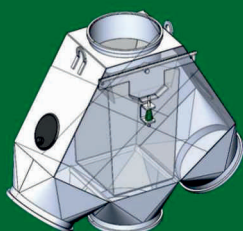
Bifurcada 45°
Bifurcada 45°



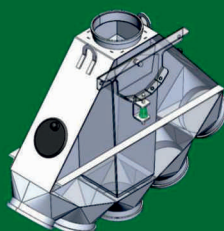
Bifurcada 90°
Bifurcada 90°



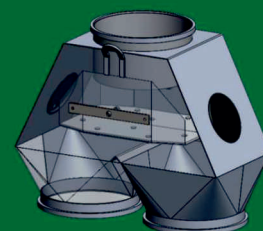
Trifurcada
Trifurcada



Pendular 4 e 5 saidas
Pendular 4 e 5 salidas



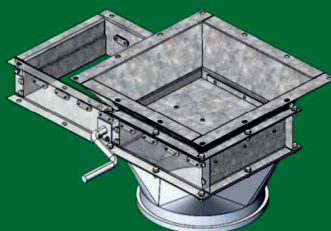
Bifurcada 180°
Bifurcada 180°



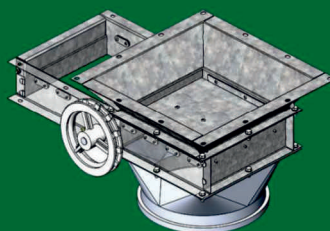
Registros

Registros

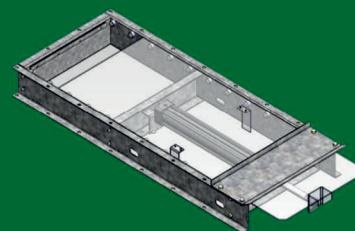
Registro fundo
de silo manivela
*Registro fondo
de silo manivela*



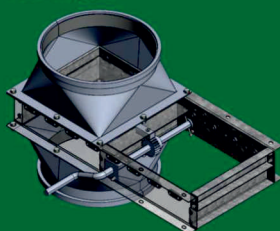
Registro fundo
de silo volante
*Registro fondo
de silo volante*



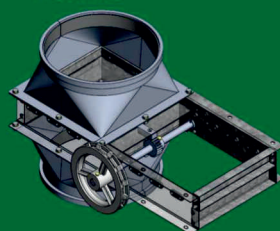
Registro fundo
de silo espera
pneumática
*Registro fondo
de silo espera
neumática*



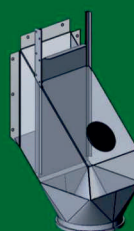
Registro gaveta
manivela
*Registro gaveta
manivela*



Registro gaveta
volante
*Registro gaveta
volante*



Calha de moega
Registro salida tolva



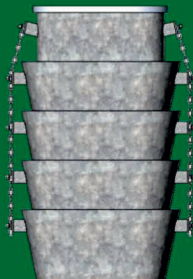
Acionamento
registro de moega
*Accionamento
registro de tolva*



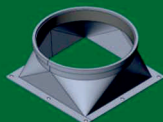
Acessórios

Accessorios

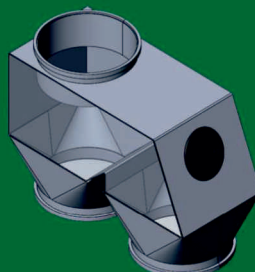
Cano flexível
Caño flexible



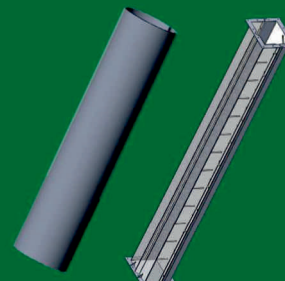
Transição
Transición



Caixa extravasora
Caja extravasora



Cano
Caño



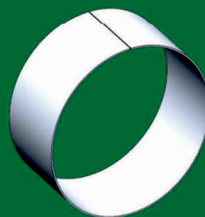
Presilha
Presilla



Anel padrão
Anillos



Emenda para cano
Enmienda para caño



Redução
Reducción



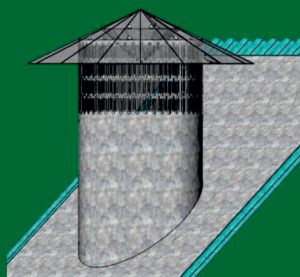
Curva Fundida 30 °
Curva 30°



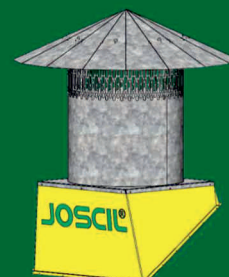
Tensor
Tensor



Respiro para armazém
Respiradero para almacén



Respiro para silo
Respiradero para silo



Joscil Equipamentos para Cereais Ltda.
Rua Herbert Schmidt, 29 - Centro
CEP 98290 000 - Condor, RS - Brasil
E-mail: agronegocio@joscil.com.br



Joscil Equipamentos Industriais Ltda.
BR 158, Km 138 - CEP 98290 000
Condor, RS - Brasil
E-mail: energia@joscil.com.br

Matriz:
Rua Herbert Schmidt, 29
Centro - Condor, RS - Brasil
CEP: 98290-000
Fone: 55 3379 0600
E-mail: comercial@joscil.com.br

Representante:

EQUIPAMENTOS JOSCIL

Várias obras executadas
nos últimos anos, em todo
o Brasil e no Exterior

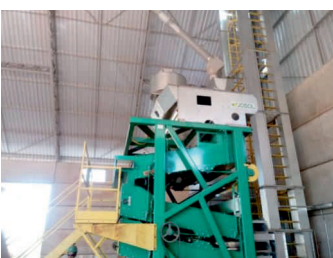
CLIENTE: ALBANO CARLOS RICHTER
LOCAL: PALMEIRA DAS MISSÕES / RS



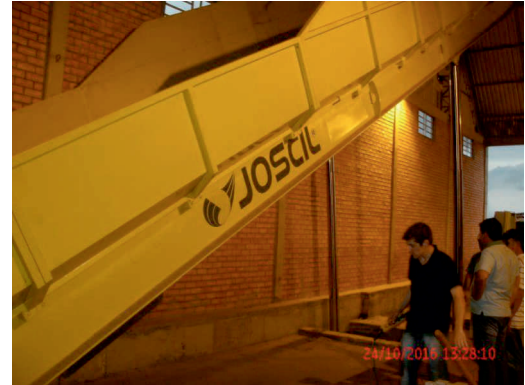
CLIENTE: ALTAMIR LUIZ DALLAZEN
LOCAL: PALMEIRA DAS MISSÕES / RS



CLIENTE: TIBOR EICKHOFF
LOCAL: GIRUÁ / RS



**CLIENTE: LOPES DISTRIBUIDORA LTDA.
LOCAL: SANTO ÂNGELO / RS**



**CLIENTE: COTRIPAL AGROPECUARIA COOPERATIVA
LOCAL: BOZANO / RS**



**CLIENTE: HERMANUS JOSEF LEONARDUS VAN ASS E OUTROS
PALMEIRA DAS MISSÕES / RS**



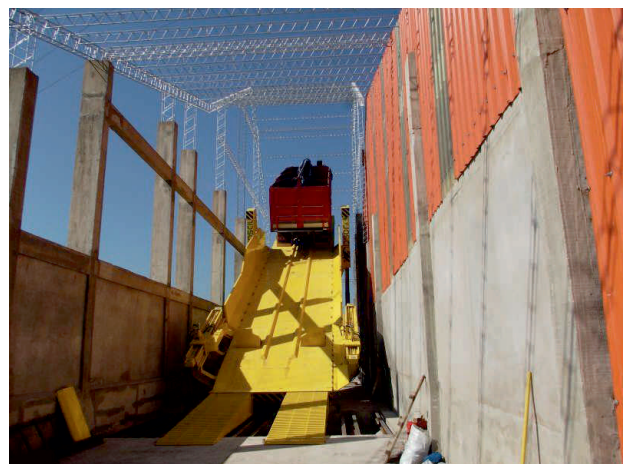
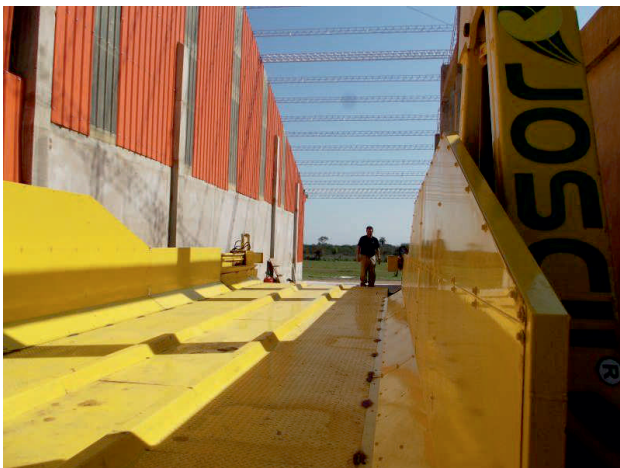
**CLIENTE: CEREALISTA SCHERER IMPORTADORA E EXPORTADORA LTD
ROQUE GONZALES / RS**



CLIENTE: VITTAGRO INSUMOS LTDA
LOCAL: SANTO ÂNGELO / RS



CLIENTE: GRANOS DON VÍCTOR
DIRECCIÓN: SANTA CRUZ DE LA SIERRA / ST



**CLIENTE: EMPRESA AGROPECUARIA SOGIMA S.R.L.
SANTA CRUZ DE LA SIERRA – BOLÍVIA**



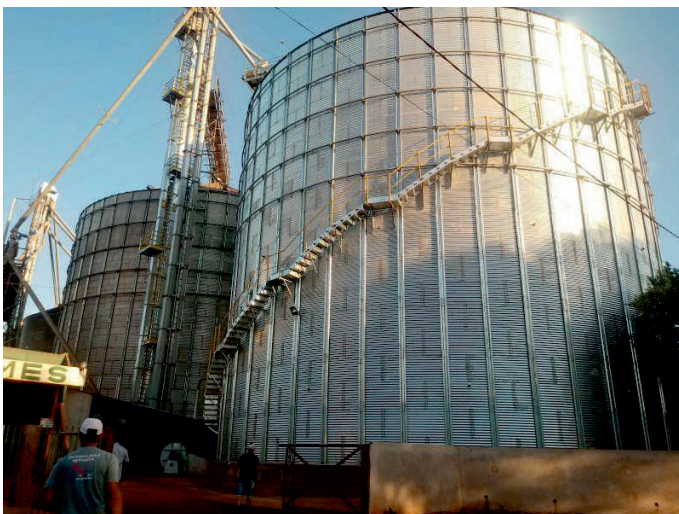
**CLIENTE: COOPERATIVA TRITICOLA CACAPAVANA LTDA
LAVRAS DO SUL / RS**



**CLIENTE: RENATO FACCO
RIO BRILHANTE - MS**



**CLIENTE: HAMMES COMERCIO DE CEREAIS LTDA – ME
RIO BRILHANTE / MS**



**CLIENTE: NORTE RECH
SIDROLÂNDIA / MS**



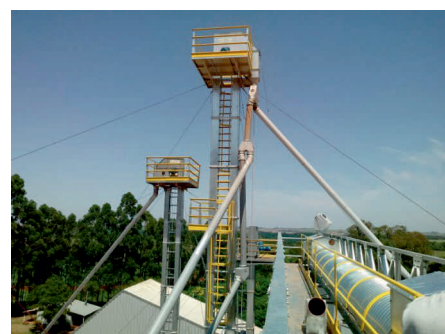
**CLIENTE: MAYCON SPONCHIADO
PEIXOTO DE AZEVEDO / MT**



**CLIENTE: VONEI DE ALMEIDA MORAES
CAMPO NOVO DO PARECIS / MT**



**CLIENTE: VALDINEI DONATO
LOCAL: SÃO LUIZ GONZAGA / RS**



CLIENTE: COOPERATIVA TRITICOLA SANTA ROSA LTDA
TUCUNDUVA / RS



CLIENTE: COOPERATIVA TRITICOLA SANTA ROSA LTDA
SALGADO FILHO - RS



CLIENTE: COOPERATIVA TRITICOLA SANTA ROSA LTDA
LOCAL: SENADOR SALGADO FILHO / RS



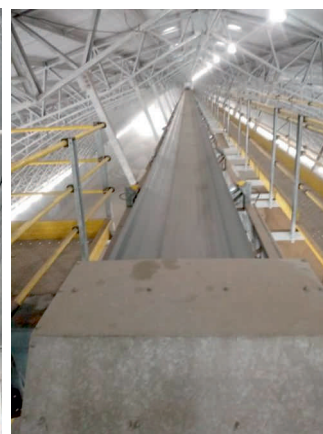
CLIENTE: AGM OPERADORA PORTUARIA LTDA
LOCAL: IMBITUBA / SC



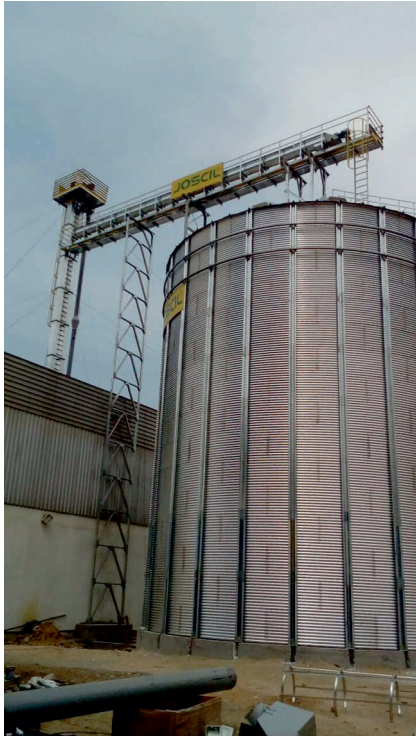
CLIENTE: SANRY CEREALISTA E ARMAZENAGEM LTDA
LOCAL: IMBITUBA / SC



CLIENTE: SANRY CEREALISTA E ARMAZENAGEM LTDA
LOCAL: IMBITUBA / SC



CLIENTE: GRANJA PINHEIROS LTDA
LOCAL: GRÃO PARÁ / SC



CLIENTE: COOPERATIVA MISTA DOS AGRICULTORES DE TOROPI LTDA
LOCAL: SÃO PEDRO DO SUL / RS



CLIENTE: COOPERATIVA AGROPECUARIA CAMPONOVENSE
LOCAL: CAMPOS NOVOS / SC



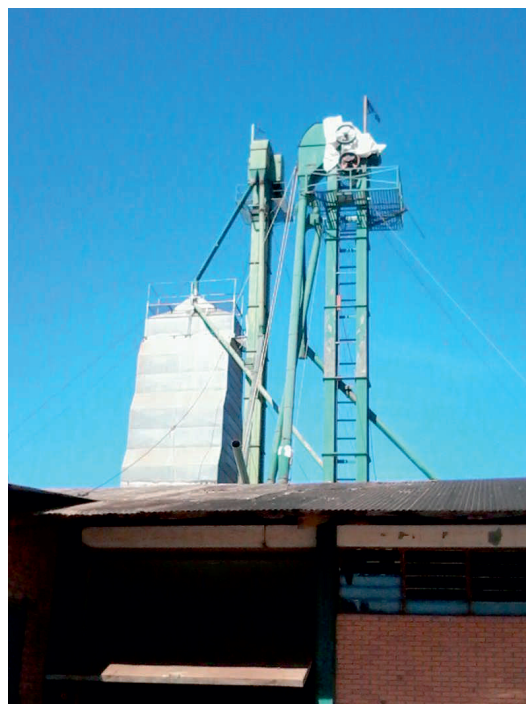
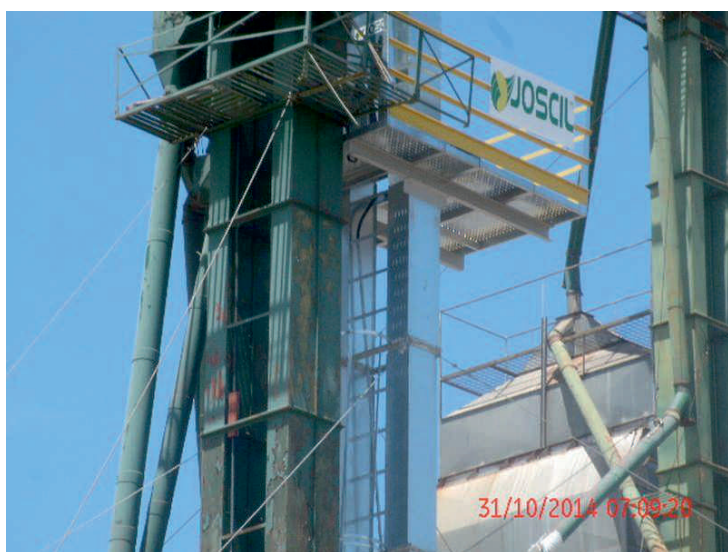
CLIENTE: ROVER AGRICULTURA E PECURIA EIRELI - EPP
LOCAL: VILHENA / RO



Cliente: ADALBERTO PEREIRA ALVAREZ
SÃO BORJA / RS



CLIENTE: COOPERATIVA AGRÍCOLA TUPANCIRETÃ LTDA - JOIA
LOCAL: TUPANCIRETÃ / RS



CLIENTE: COOPERATIVA AGRÍCOLA TUPANCIRETÃ LTDA - INHACAPETUN
LOCAL: TUPANCIRETÃ / RS



CLIENTE: COOPERATIVA AGRÍCOLA TUPANCIRETÃ LTDA - INHACAPETUN
LOCAL: TUPANCIRETÃ / RS



CLIENTE: ITANIR BILIBIO & CIA LTDA
LOCAL: CAPÃO DO CIPÓ / RS



CLIENTE: COOPERATIVA AGROINDUSTRIAL ALFA – XANXERE
LOCAL: CHAPECÓ / SC



**CLIENTE: COOPERATIVA AGROINDUSTRIAL ALFA
FLOR DA SERRA DO SUL
LOCAL: CHAPECÓ / SC**



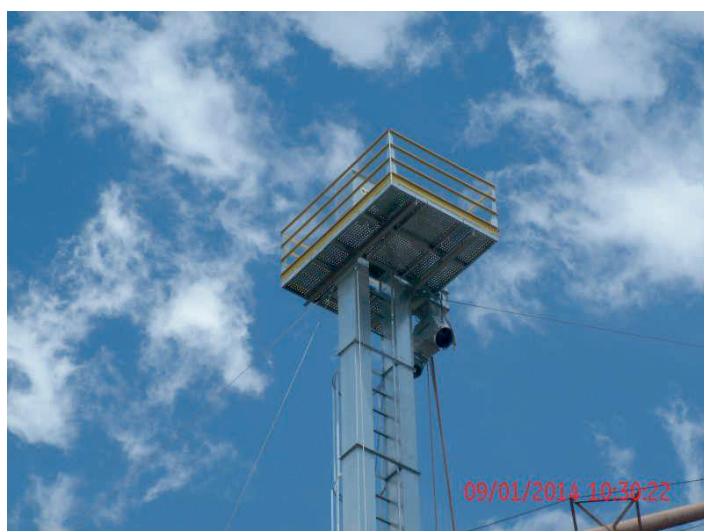
**CLIENTE: COOPERATIVA AGROINDUSTRIAL ALFA
TOMAZZELI - LOCAL: CHAPECÓ / SC**



**CLIENTE: COOPERATIVA AGROINDUSTRIAL ALFA
IRINEÓPOLIS - LOCAL: CHAPECÓ / SC**



**CLIENTE: COOPERATIVA AGROINDUSTRIAL ALFA
NOVA EREXIM - LOCAL: CHAPECÓ / SC**



**CLIENTE: COOPERATIVA AGROINDUSTRIAL ALFA
GUARUJÁ - LOCAL: CHAPECÓ / SC**



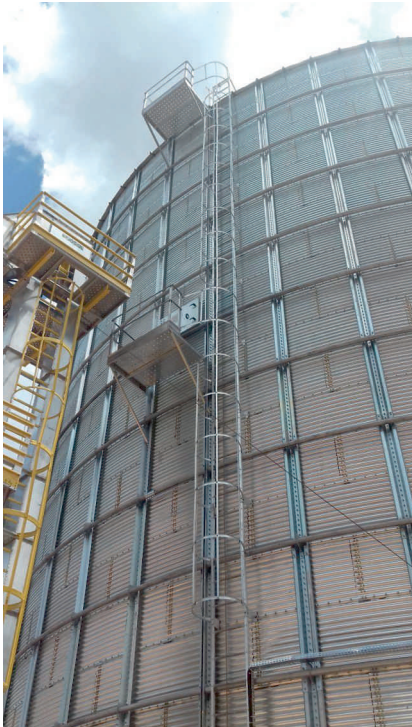
**CLIENTE: COOPERATIVA AGROINDUSTRIAL ALFA
SIDROLANDIA - LOCAL: CHAPECÓ / SC**



**CLIENTE: COOPERATIVA AGROINDUSTRIAL ALFA
DOURADOS - LOCAL: CHAPECÓ**



**CLIENTE: COOPERATIVA A1
DESCANSO - LOCAL: MONDAÍ / SC**



**CLIENTE: COOPERATIVA A1
ITAPIRANGA - LOCAL: MONDAÍ / SC**



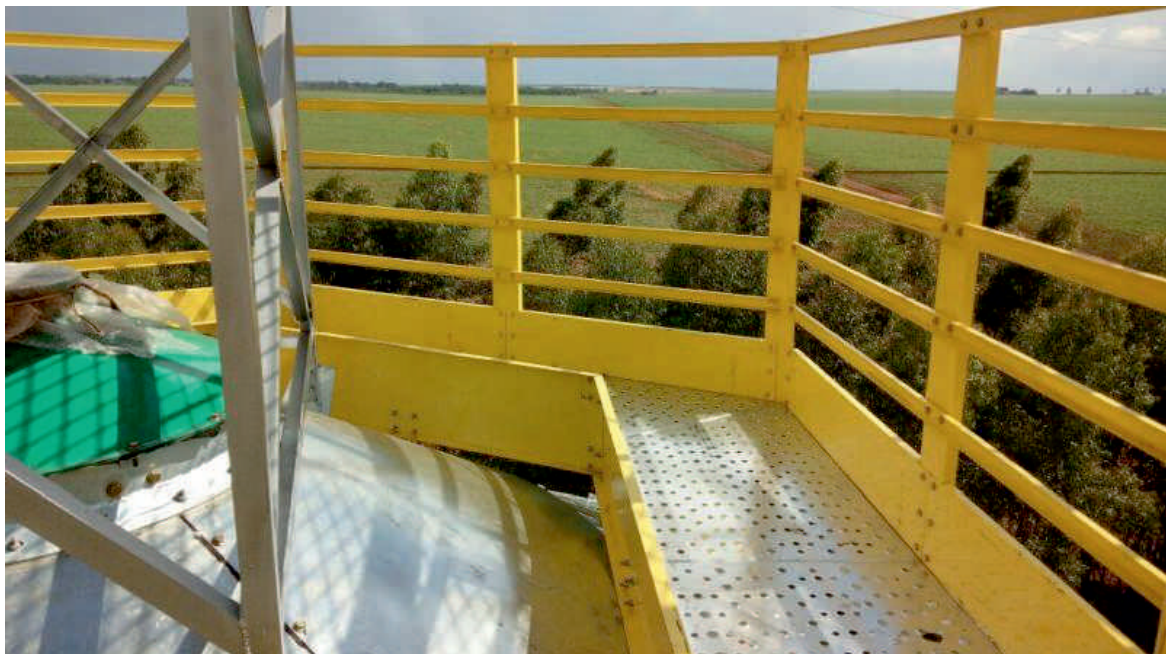
**CLIENTE: COOPERATIVA A1
MONDAI - LOCAL: MONDAÍ / SC**



**CLIENTE: COOPERATIVA A1
PALMITOS - LOCAL: MONDAÍ / SC**



**CLIENTE: COOPERATIVA A1
PALMITOS - LOCAL: MONDAÍ / SC**



CLIENTE: COOPERATIVA AGRÍCOLA MIXTA SÃO ROQUE LTDA
LOCAL: SALVADOR DAS MISSÕES / RS



CLIENTE: COOPERATIVA AGRÍCOLA MIXTA SÃO ROQUE LTDA
LOCAL: SALVADOR DAS MISSÕES / RS



**CLIENTE: ADRIANUS LODEVICUS MARIA VOSTERS - AGROFORTE
LOCAL: MARACAJU / MS**



**CLIENTE: COOPERATIVA DOS AGRICULTORES DE CHAPADA LTDA
BOI PRET- LOCAL: CHAPADA / RS**



**CLIENTE: COOPERATIVA DOS AGRICULTORES DE CHAPADA LTDA
NOVO BARREIRO - LOCAL: CHAPADA / RS**



**CLIENTE: COOPERATIVA DOS AGRICULTORES DE CHAPADA LTDA
CHAPADA - LOCAL: CHAPADA / RS**



CLIENTE: AGROPECUÁRIA IPÊ LTDA
LOCAL: LUIZIANA / PR



CLIENTE: AGROPECUÁRIA IPÊ LTDA
LOCAL: LUIZIANA / PR



**CLIENTE: COOPERATIVA DOS AGRICULTORES DE CHAPADA LTDA
CHAPADA - LOCAL: CHAPADA / RS**



**CLIENTE: COOP AGRÍCOLA MISTA GENERAL OSÓRIO LTDA COTRIBA
CRUZ ALTA - LOCAL: IBIRUBÁ / RS**



**CLIENTE: COOP AGRÍCOLA MISTA GENERAL OSÓRIO LTDA COTRIBA
SALDANHA MARINHO - LOCAL: IBIRUBÁ / RS**



**CLIENTE: COOP AGRÍCOLA MISTA GENERAL OSÓRIO LTDA COTRIBA
STO ANTONIO DO BOM RETIRO - LOCAL: IBIRUBÁ / RS**



CLIENTE: COOP AGRÍC MISTA GENERAL OSÓRIO LTDA COTRIBA
LOCAL: IBIRUBÁ / RS



CLIENTE: BOCCHI IND COM TRANS E BENEFIC DE CEREAIS LTDA
LOCAL: LAGOA VERMELHA / RS



CLIENTE: BSBIOS IND E COM DE BIODIESEL SUL BRASIL SA
LOCAL: PASSO FUNDO / RS



CLIENTE: CAMERA AGROALIMENTOS AS – SANTA ROSA
LOCAL: SANTA ROSA / RS



CLIENTE: CAMERA AGROALIMENTOS AS – SANTA ROSA
LOCAL: SANTA ROSA / RS



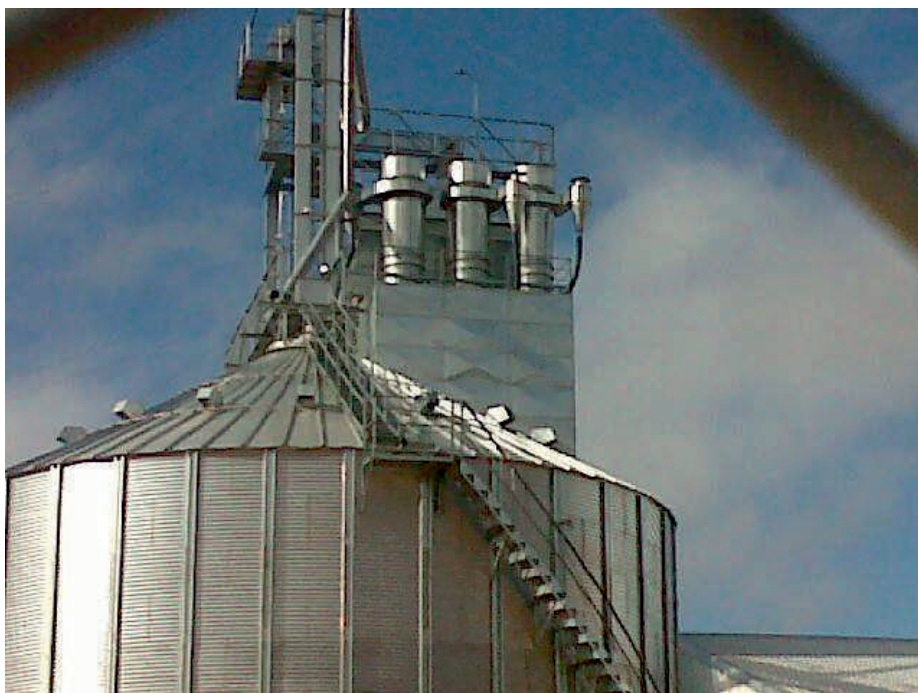
CLIENTE: CAMERA AGROALIMENTOS AS – SANTO ANGELO
LOCAL: SANTA ROSA / RS



CLIENTE: CAMARA AGROALIMENTOS AS – SÃO GABRIEL
LOCAL: SANTA ROSA / RS



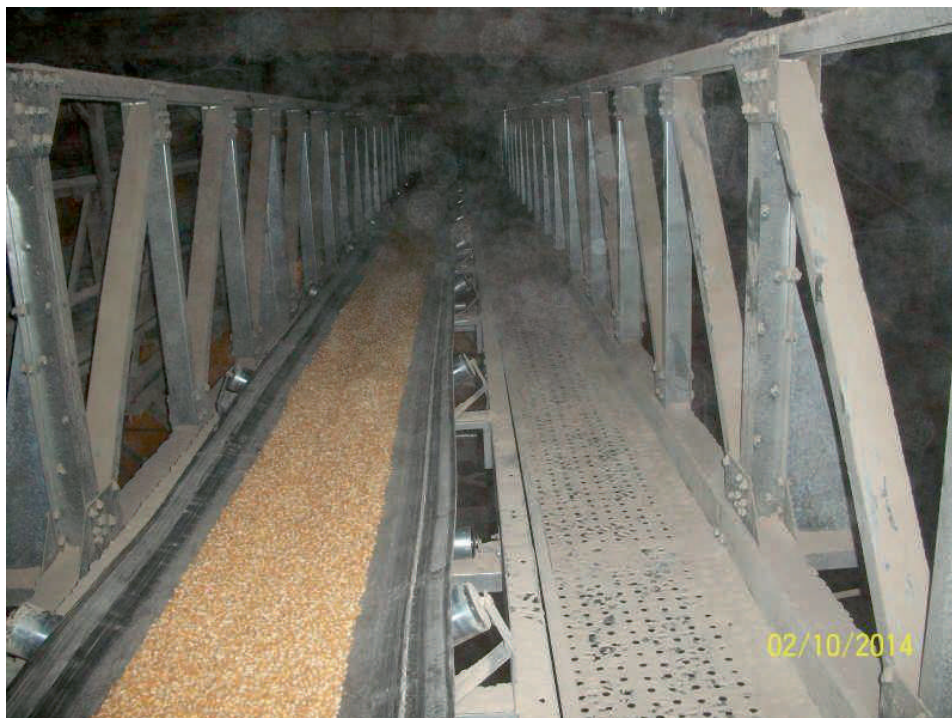
CLIENTE: CAMARA AGROALIMENTOS AS – SÃO GABRIEL
LOCAL: SANTA ROSA / RS



CLIENTE: CAMERA AGROALIMENTOS AS – TRES DE MAIO
LOCAL: SANTA ROSA / RS



CLIENTE: COOPERATIVA AGROPECUARIA CASTROLANDA
LOCAL: CASTRO / PR



CLIENTE: AGROBOM ARMAZÉNS GERAIS LTDA ME
LOCAL: BOM JESUS DE GOIÁS / GO



CLIENTE: COOPERATIVA AGRICOLA URUGUAIANA LTDA
LOCAL: URUGUAIANA / RS



CLIENTE: AGRO IMPERIAL S.A
LOCAL: MBARACAYÚ / PY



CLIENTE: BOTTEGA E CIA LTDA
LOCAL: BOA VISTA DO CADEADO / RS



CLIENTE: COM DE CEREAIS AGRO CEOLIN LTDA
LOCAL: SALTO DO JACUÍ / RS



CLIENTE: CEREAIS GTS LTDA
LOCAL: PANTANO GRANDE / RS



CLIENTE: CEREALISTA EIDT LTDA
LOCAL: Pântano Grande / RS



CLIENTE: CEREALISTA ITAPUÃ LTDA
LOCAL: ITAQUI / RS



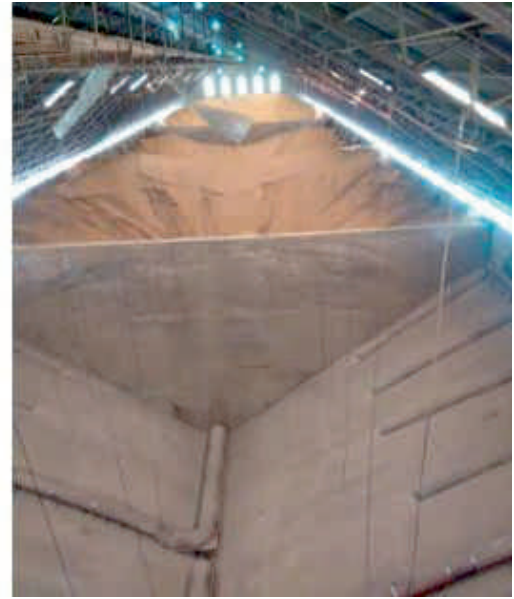
CLIENTE: CHITOLINA & CHITOLINA CEREAIS LTDA
LOCAL: TUPARENDI / RS



CLIENTE: COAMO AGROINDUSTRIAL COOPERATIVA - MABORÊ
LOCAL: TOLEDO / PR



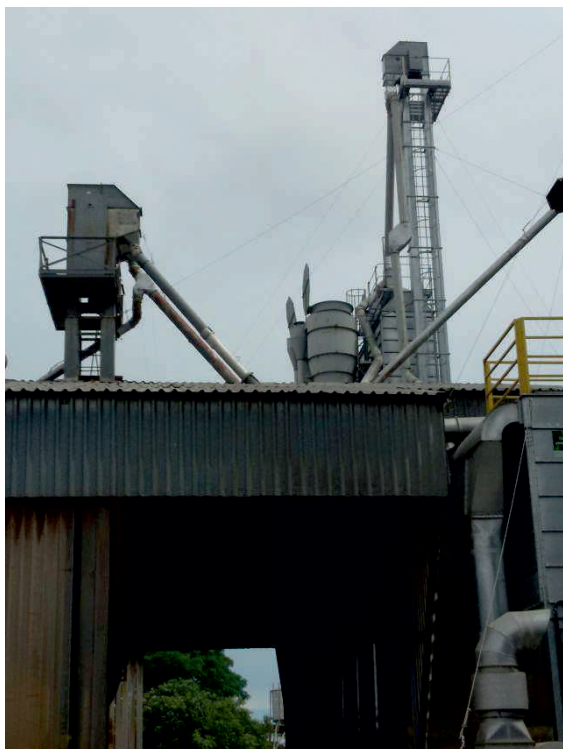
**CLIENTE: COAMO AGROINDUSTRIAL COOPERATIVA
ARAL MOREIRA - LOCAL: TOLEDO / PR**



**CLIENTE: COAMO AGROINDUSTRIAL COOPERATIVA
TOLEDO - LOCAL: TOLEDO / PR**



CLIENTE: CIAGRO COMÉRCIO DE CEREAIS LTDA
LOCAL: São Borja / RS



CLIENTE: COAGRU COOPERATIVA AGROINDUSTRIAL UNIÃO
LOCAL: UBIRATÃ / PR



**CLIENTE: COOPERATIVA DE CAFEICULTORES E AGROPECUARISTAS
LOCAL: FRANCA / SP**



**CLIENTE: COASUL COOPERATIVA AGROINDUSTRIAL
LOCAL: FRANCISCO BELTRÃO / PR**



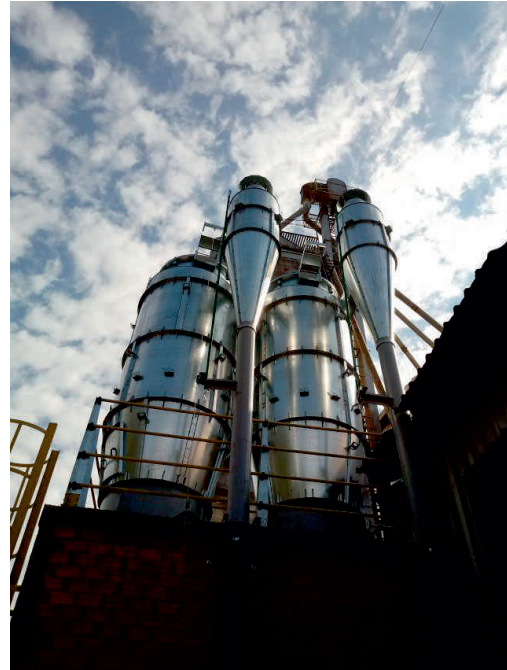
**Cliente: COOPERATIVA CENTRAL AGROINDL NOROESTE LTDA
CRUZ ALTA / RS**



**Cliente: COOPERATIVA AGROINDUSTRIAL BOM JESUS
LAPA / PR**



CLIENTE: COOPERATIVA TRITICOLA REG SAOLUIZENSE LTDA
LOCAL: BOSSOROCA / RS



CLIENTE: COOPERATIVA TRITICOLA REG SAOLUIZENSE LTDA
LOCAL: SÃO NICOLAU / RS



CLIENTE: COOPERATIVA AGROINDUSTRIAL LAR
LOCAL: MEDIANEIRA / PR



CLIENTE: COOPERATIVA MISTA DOS FUMICULTORES DO BRASIL LTDA
LOCAL: ENCRUZILHADA DO SUL / RS



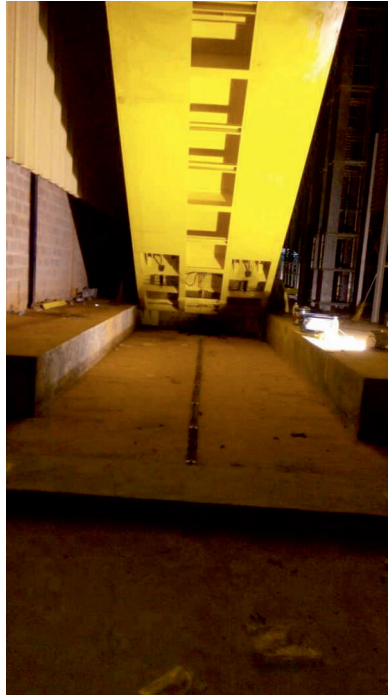
CLIENTE: COOPERATIVA MISTA DOS FUMICULTORES DO BRASIL LTDA
LOCAL: ENCRUZILHADA DO SUL / RS



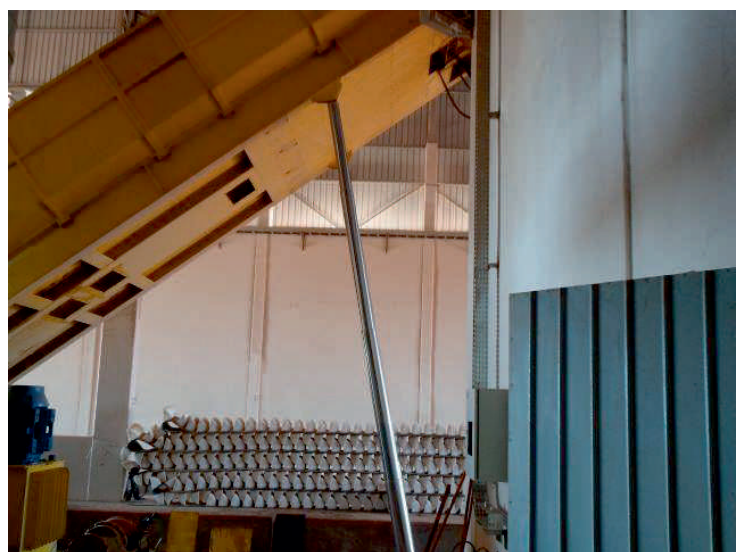
CLIENTE: COOPERATIVA MISTA SÃO LUIZ LTDA
LOCAL: SANTA ROSA / RS



CLIENTE: COOP. REGIONAL DE CAFEICULTORES EM GUAXUPE LTDA
LOCAL: GUAXUPÉ / MG



CLIENTE: COPACOL COOPERATIVA AGROINDUSTRIAL CONSOLATA
LOCAL: JESUITAS / PR



CLIENTE: COOP AGRICOLA MISTA SÃO JOÃO BATISTA LTDA
LOCAL: TUCUNDUVA / RS



CLIENTE: COOPAVEL COOPERATIVA AGROINDUSTRIAL
LOCAL: CASCAVEL / PR



CLIENTE: COOPERATIVA DE PRODUÇÃO E CONSUMO CONCÓRDIA
LOCAL: CONCÓRDIA / SC



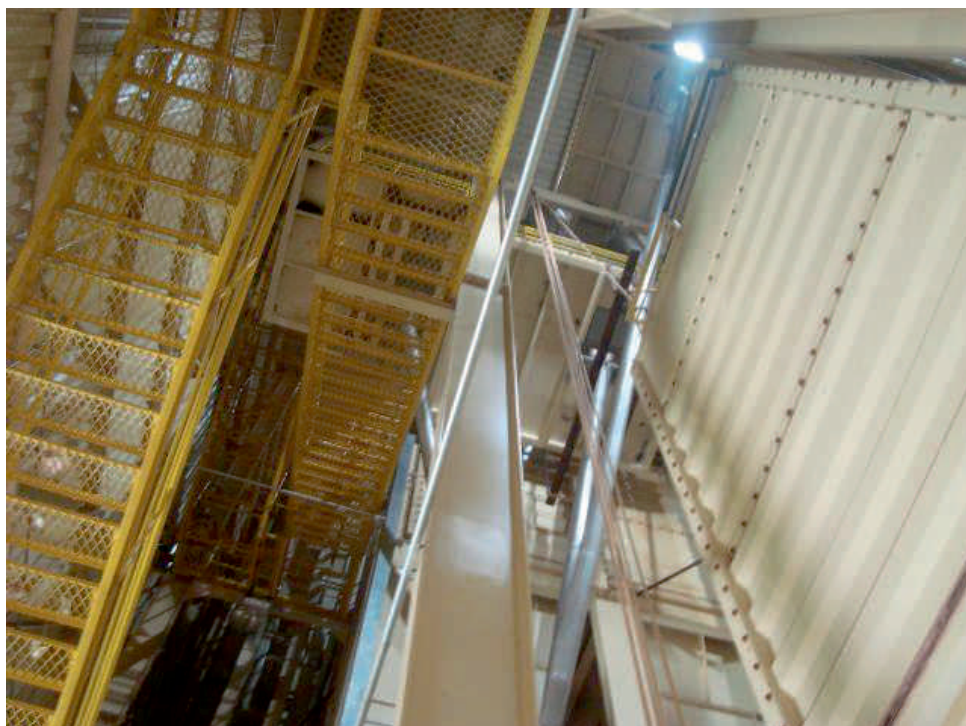
CLIENTE: COOPERATIVA AGROPECUÁRIA VIDEIRENSE
LOCAL: VIDEIRA / SC



CLIENTE: COOPERATIVA TRITÍCOLA MISTA CAMPO NOVO LTDA
LOCAL: CAMPO NOVO / RS



CLIENTE: COTRIJAL COOPERATIVA AGROPECUARIA E INDUSTRIAL
LOCAL: NÃO-ME-TOQUE / RS



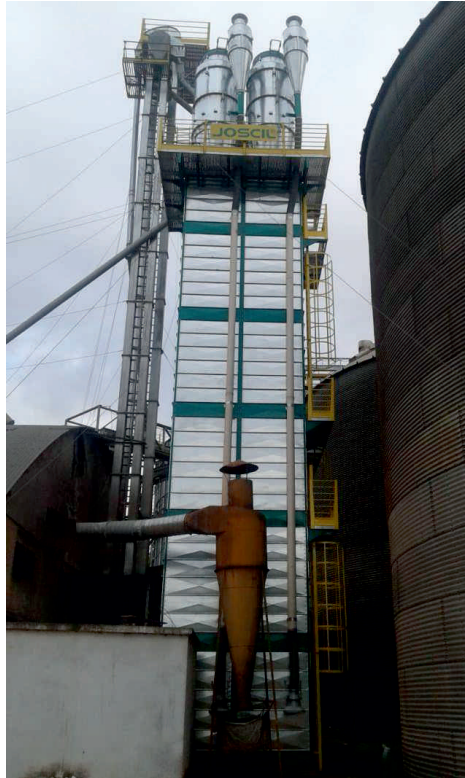
CLIENTE: COOPERATIVA AGROP ALTO URUGUAI LTDA
LOCAL: TRÊS DE MAIO / RS



CLIENTE: COOPERATIVA TRIT SARANDI LTDA COTRISAL- SARANDI
LOCAL: SARANDI / RS



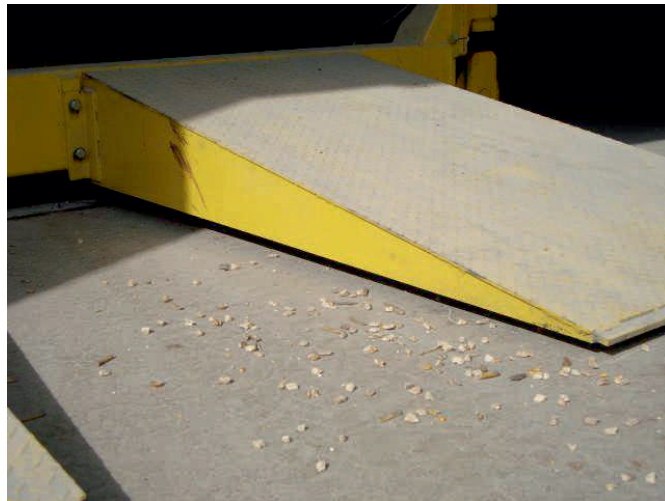
**CLIENTE: COOPERATIVA TRIT SARANDI LTDA COTRISAL
ENGENHO VELHO - LOCAL: SARANDI / RS**



**CLIENTE: COOPERATIVA TRIT SARANDI LTDA COTRISAL
SEBERI - LOCAL: SARANDI / RS**



**CLIENTE: COOPERATIVA TRIT SARANDI LTDA COTRISAL
SARANDI - LOCAL: SARANDI / RS**



**CLIENTE: COOPERATIVA TRIT TAPERENSE LTDA
LOCAL: TAPERÁ / RS**



CLIENTE: COOPERATIVA TRIT TAPERENSE LTDA - SELBACH
LOCAL: TAPERÁ / RS



CLIENTE: COOPERATIVA TRIT TAPERENSE LTDA – SELBACH
LOCAL: TAPERÁ / RS



CLIENTE: GERARDO SILVA MORAES
DIRECCI?N: ARTIGAS / ARTI - URUGUAY



CLIENTE: FABIO F.COMPARSI
LOCAL: SANTO ANT?NIO DAS MISS?ES / RS



CLIENTE: GILBERTO SCHEIDT
LOCAL: DOUTOR MAURÍCIO CARDOSO / RS



CLIENTE: COMERCIAL DE GRAOS GRASSIOLI LTDA
LOCAL: DESCANSO / SC



CLIENTE: IMCOPA - IMPORT, EXPORT E INDUSTRIA DE OLEOS S/A
LOCAL: ARAUCÁRIA / PR



CLIENTE: INFASA INDUSTRIA DE FARINHAS SA
LOCAL: SANTA TEREZA DO OESTE / PR



Cliente: I RIEDI E CIA LTDA
PALOTINA / PR



CLIENTE: IRMÃOS RORATTO LTDA
LOCAL: SANTO ÂNGELO / RS



CLIENTE: IVAN ERNANI KAUFMANN
LOCAL: TUNAS / RS



CLIENTE: JOSE DINON E CIA LTDA
LOCAL: TUPARENDI / RS



CLIENTE: JR AGROPASTORIL E CEREAIS LTDA
LOCAL: MAFRA / SC



CLIENTE: LUIZ ALBERTO BARBARA GONZALEZ
LOCAL: URUGUAIANA / RS



CLIENTE: MARCIA MENEGAZ
LOCAL: ZORTÉA / SC



CLIENTE: COOP DOS CAFEICULTORES DA ZONA DE VARGINHA LTDA
LOCAL: VARGINHA / MG



CLIENTE: MOINHOS TRES LTDA
LOCAL: PINHAL / RS



CLIENTE: MULINARI COMÉRCIO DE CEREAIS LTDA
LOCAL: FORTALEZA DOS VALOS / RS



CLIENTE: PLANTIMAR COMERCIO E REPRESENTAÇÕES
LOCAL: MARAVILHA / SC



CLIENTE: PEDRO JOSE DILLY
LOCAL: SANTA BÁRBARA DO SUL / RS



CLIENTE: SECCHI COM EXP E IMP DE CEREAIS LTDA
LOCAL: TUCUNDUVA / RS



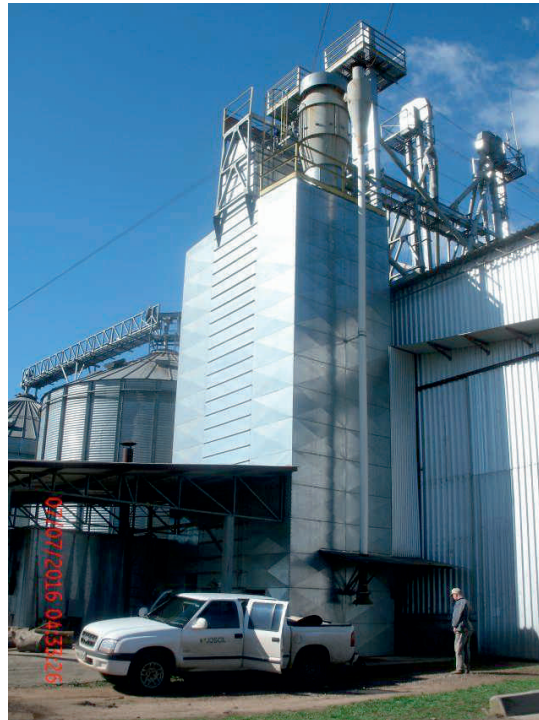
CLIENTE: SEMALO INDUSTRIA COM DE ALIMENTOS LTDA
LOCAL: CAMPO GRANDE / MS



CLIENTE: SIMÃO INACIO PAGNO
LOCAL: RIO DAS ANTAS / SC



CLIENTE: SOLAR COMERCIO E AGROINDUSTRIA LTDA
LOCAL: SALVADOR DO SUL / RS



CLIENTE: SPASSO EMPREENDIMENTOS E SERVICOS LTDA
LOCAL: UBERLÂNDIA / MG



CLIENTE: TRES TENTOS AGROINDUSTRIAL SA
LOCAL: SANTA BÁRBARA DO SUL / RS



CLIENTE: UGGERI S A - ENTRE IJUIS
LOCAL: ENTRE-IJUÍIS / RS



CLIENTE: UGGERI S A - CAIBATÉ
LOCAL: ENTRE-IJUÍ S / RS



CLIENTE: UGGERI S A - SANTO ANGELO
LOCAL: ENTRE-IJUÍ S / RS



CLIENTE: UGGERI S A - VITORIA
LOCAL: ENTRE-IJUÍ S / RS



CLIENTE: MASTER GRÃOS COMÉRCIO IMPORT E EXPORT LTDA
LOCAL: LAPA / PR

